

Militärflugplatz Dübendorf – die klimaneutrale Landreserve

Am Donnerstag, 8. September 2022, findet das 7. Feierabendgespräch des Vereins IDEAFD (www.ideafd.ch) statt. Der Anlass ist öffentlich und findet von 1730 bis 2000 Uhr im Saal Restaurant Hecht in Dübendorf statt. Mit dem Thema «**Militärflugplatz Dübendorf – die klimaneutrale Landreserve**» wird die öffentliche Diskussion über die «Gebietsentwicklung Flugplatz Dübendorf GEFD», die der Regierungsrat Kanton Zürich an der Medienkonferenz vom 13. Mai 2022 angeregt hat und die mit dem 6. Feierabendgespräch «Erfolgsfaktoren der Weiterentwicklung des Militärflugplatzes Dübendorf» gestartet worden ist, weitergeführt. Das Einführungsreferat hält Cordula Weber von der StadtLandschaft GmbH aus Zürich. Sie referiert über die «**Herausforderungen der Klimaadaptation in der Siedlungsentwicklung**». Frau Weber hat im Auftrag des Bundes Schweizer Landschaftsarchitekten und Landschaftsarchitektinnen BSLA das Positionspapier «Klimaangepasste Siedlungsentwicklung» verfasst. www.stadtlandschaft.ch und www.bsla.ch. Die Gespräche werden von Peter Stünzi, Grünraumberatung, Kilchberg, moderiert. Als ehemaliger Direktor des Gartenbauamtes der Stadt Zürich (heute Grün Stadt Zürich) kann er auf reichhaltige Erfahrungen und Erkenntnisse in der Freiraumentwicklung von grossräumigen Siedlungsgebieten zurückgreifen.

Die Hitzeentwicklung wird – auch im Glattal – zweifellos zunehmen. Zu rechnen ist mit mehr Hitzetagen, einem Temperaturanstieg an den heissen Tagen um bis zu 5,5 Grad im Vergleich zu heute und mit einer Zunahme anhaltender Hitzewellen. Es stellt sich die Frage, ob Dübendorf zum Hitze-Hotspot werden wird, wenn die Beschlüsse des Regierungsrates zur Umsetzung des «Flight Plans» Realität werden. Der Verein IDEAFD ist gespannt, was die teilnehmenden Bürgerinnen und Bürger (miteingeschlossen die Klimajugend) zur Hitzeentwicklung in ihrem Lebensraum zu sagen haben.

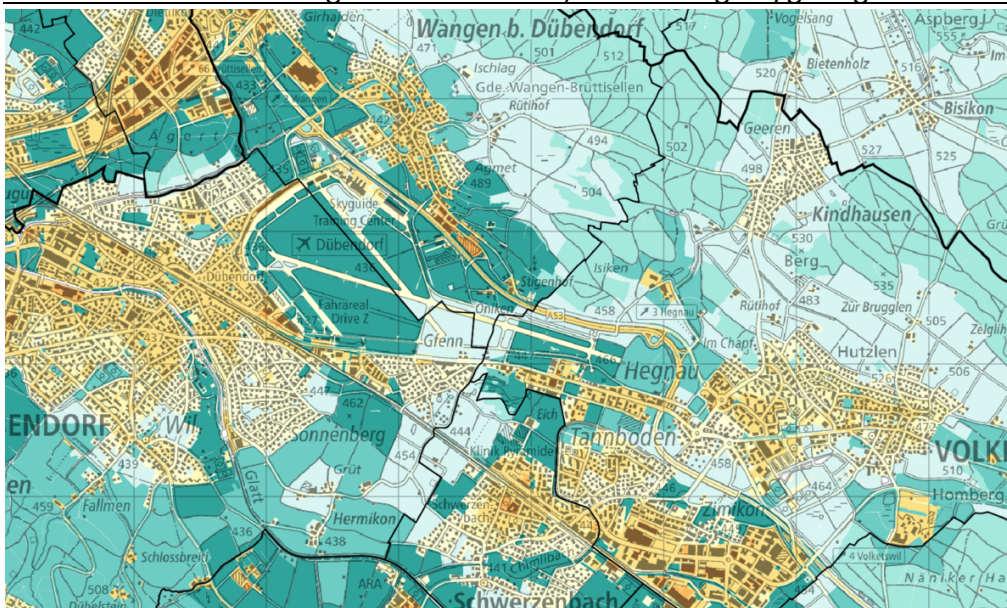
Die untenstehende Karte enthält die Planhinweise des Kantons Zürich betreffend die «**Überwärmung/Überhitzung im Siedlungsraum**» in der Nacht sowie die «**bioklimatische Bedeutung der Grünflächen**» in der Nacht. Der Militärflugplatz Dübendorf weist als Grünfläche eine hohe bioklimatische Bedeutung für die Bewohnerinnen und Bewohner auf.

Dübendorf, 14. August 2022 Cla Semadeni, Vereinspräsident

2019 Zeichen (ohne Leerzeichen)

Übererwärmung im Siedlungsraum, 4 Uhr: weiss/keine bis rot/sehr hoch

Bioklimatische Bedeutung von Grünflächen, 4 Uhr: hellgrün/gering bis dunkelgrün/sehr hoch



Quelle GIS-ZH: Planhinweiskarte (Screenshot 13.08.2022)